

# MECHANISCHE NACHRÜSTSICHERUNGEN

## FÜR FENSTER & FENSTERTÜREN



EINFACH. SICHER. ZUHAUSE.



DENISAFETY

[WWW.DENI.DE](http://WWW.DENI.DE)



anerkannt





**Einbruchschutz lohnt sich!****3****Sicherungen für Fenster und Fenstertüren**

Universalsicherung DENI SAFELINE	4
Bandseitensicherung DENI SOFTLINE	5
Stangenverriegelung DENI SVG	6
Fenster-Zusatzsicherungen DENI FS	8

**Sicherungen für Fenster, Fenstertüren und Türen**

Teleskopriegel DENI TR	10
------------------------	----

**Unternehmen DENI®**

Über DENI®	12
DENI®-Standort "Die Schlüsselregion"	13
Ansprechpartner	14

### **INFOS ZUM EINBRUCHSCHUTZ IM NETZ**

**[www.k-einbruch.de](http://www.k-einbruch.de)**

K-Einbruch - Einbruchschutz für ein sicheres Zuhause

**[www.nicht-bei-mir.de](http://www.nicht-bei-mir.de)**

Nicht bei mir! - Initiative für aktiven Einbruchschutz

**[www.polizei.bayern.de](http://www.polizei.bayern.de)**

Verzeichnis für geprüfte und zertifizierte  
einbruchhemmende Nachrüstprodukte

### **STATISTIKEN ZU WOHNUNGSEINBRÜCHEN IM NETZ**

**[www.bka.de](http://www.bka.de)**

Polizeiliche Kriminalstatistik (PKS) 2014

**[www.polizei.nrw.de](http://www.polizei.nrw.de)**

Kölner Studie - Modus Operandi  
beim Wohnungseinbruch

Strukturanalyse Wohnungseinbruch LKA NRW

# WIE SIE IHR ZUHAUSE EFFEKTIV VOR EINBRUCH SCHÜTZEN

Reagieren Sie auf die Statistiken: Die Zahl der Einbrüche steigt stetig. Alle drei Minuten wird in Deutschland eingebrochen. Was Sie dabei wissen sollten: Knapp 41 Prozent aller Einbruchversuche scheitern an vorhandener Sicherheitstechnik. Fakt ist also: Einbruchschutz lohnt sich! Vorhandene Fenster- und Türelemente lassen sich einfach und effektiv mit mechanischen Nachrüstprodukten absichern.

Mechanische Nachrüstsicherungen schaffen zusätzliche Sicherungspunkte an Fenster, Fenstertür und Tür, die ein Aufhebeln massiv erschweren. Empfohlen sind je nach Größe des Elements mindestens drei solcher Sicherungspunkte, verteilt auf Band- und Schließseite. Auf der Griffseite muss mindestens eine Nachrüstsicherung abschließbar sein.

## SICHERN SIE EINBRUCH-SCHWACHSTELLE NR. 1: FENSTER & FENSTERTÜR



*Fast 80 Prozent aller Einbrüche in Ein- und Mehrfamilienhäusern erfolgen über Fenster und Fenstertüren von Balkon und Terrasse.*

*Oft reicht den Tätern ein einfaches Werkzeug, wie ein Schraubendreher, um ein gekipptes oder gar geschlossenes Fenster der Standardbauart schnell und geräuscharm aufzuhebeln, so wie es in mehr als 77 Prozent der Fälle geschieht.*

*Die Polizei empfiehlt, Einbrechern einen schwer überwindbaren Widerstand in Form mechanischer Sicherungen entgegen zu setzen. Denn an gut gesicherten Fenstern geben Einbrecher meistens nach etwa drei Minuten auf.*

**DENISAFETY**-Produkte stehen für ausgewählte und geprüfte Sicherheitstechnik Made in Germany.

Das **DENISAFETY**-Sortiment zeichnet sich aus durch:

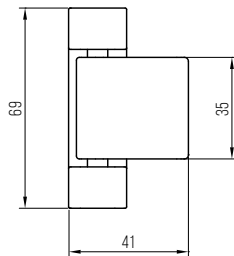
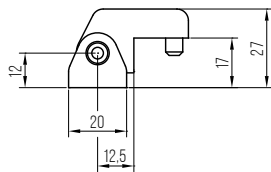
- » Hohe Werkstofffestigkeit
- » Durchdachte und stabile Konstruktion
- » Komfortable Bedienung
- » Einfache Montage

Gleichzeitig überzeugen die **DENISAFETY**-Nachrüstsicherungen durch ihre ästhetischen Vorzüge:

- » Optische Zurückhaltung
- » Kompaktes, schlankes Design
- » Hochwertig bearbeitete und farbstabile Oberflächen
- » Vielfältige Möglichkeiten der Sonderbeschichtung auf Anfrage, z. B. in allen RAL-Farben oder in fast 50 verschiedenen Holzoptiken



## DENI SAFELINE



### Material

Stahl, galvanisch verzinkt

### Einsatz

Einflügelige Dreh- oder Drehkipplügel aus Holz oder Kunststoff einwärts öffnend, Überslagshöhen 16-18 mm, Schließseite bzw. oben/unten auf dem Rahmen, DIN L/DIN R verwendbar

Ausführung	Art.-Nr.
RAL 9016 weiß beschichtet	1.211273

### » Optisch unauffällig

durch kompakte Form und verdeckte Montage

### » Schlüssellose Bedienung

Einfach & komfortabel:  
Verriegelung über Sicherungsbolzen

### » Einfache Montage

mit detaillierter Schritt-für-Schritt-Anleitung  
und Montagezubehör

### » Leichte Reinigung

durch glatte, ebene Oberflächen

### » Vielseitig einsetzbar

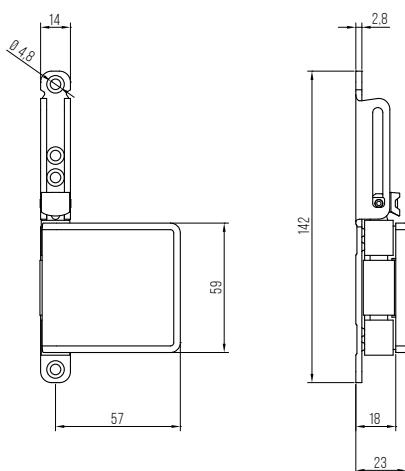
sowohl auf der Schließseite  
als auch oben/unten montierbar

### » Stabile Stahlkonstruktion

mit farbstabiler Oberfläche



## DENI SOFTLINE



VDS-Registrier-Nr.: M114306



### Material

Stahl, galvanisch verzinkt

### Einsatz

Einflügelige Dreh- oder Drehkipplügel aus Holz, Metall, Kunststoff, einwärts oder auswärts öffnend, Überslagshöhen 11-16 mm/ 18-22,5 mm (mit Unterlegplatten), Bandseite bzw. oben/unten auf dem Rahmen, DIN L/DIN R verwendbar

Ausführung	Art.-Nr.
RAL 9016 weiß beschichtet	1.211373
RAL 8077 schwarzbraun beschichtet	1.211378
silber lackiert	1.211322



### » Farbvielfalt

3 Standardfarben, viele Sonderoberflächen (z. B. RAL-Farben oder Holzoptik) möglich

### » Vielseitig einsetzbar

sowohl auf der Bandseite als auch oben/unten montierbar

### » Stabile Stahlkonstruktion

mit farbstabiler Oberfläche

### » Schlankes Softline-Design

Optisch unauffällig: flache Form und rahmenseitig verdeckte Montage

### » Schlüssellose Bedienung

Einfach & komfortabel:  
Verriegelung über Sicherungsbolzen

### » Einfache Montage

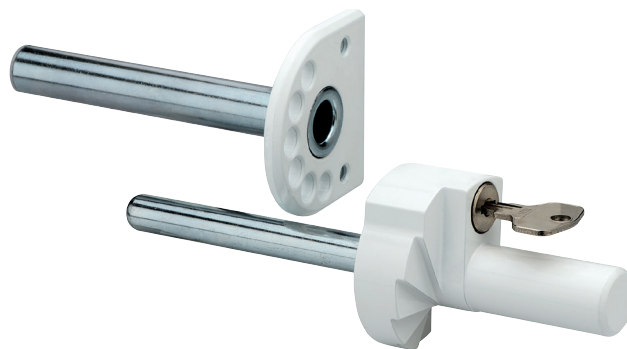
mit detaillierter Schritt-für-Schritt-Anleitung und Montagezubehör

Die Bandseitensicherungs-Serie DENI BS eignet sich insbesondere bei geringem Platzangebot zwischen Rahmen und Laibung oder bei Mietwohnungen, in denen nicht in den Fensterrahmen gebohrt werden kann.

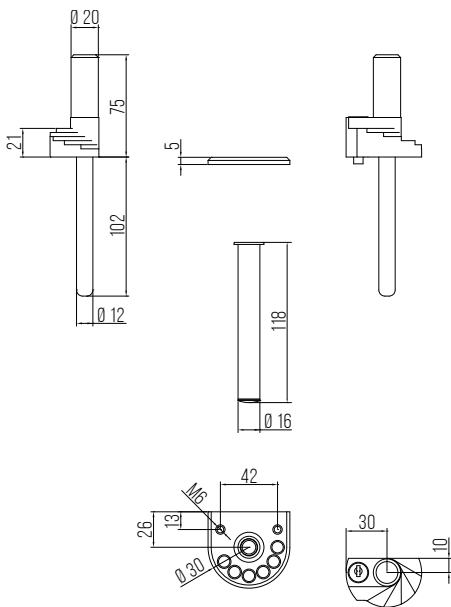
Ein Abstand zwischen dem Fensterflügel und der Laibung von nur 10-40 mm reicht aus, um die BS1-Z zu montieren.

Da die BS1-Z zur Montage nur eine Bohrung im Mauerwerk benötigt, bleibt Ihr Fenster unversehrt.

**Einfache Verriegelung** > einstecken > drehen bis Anschlag > verriegeln über Druckzylinder (Entriegelung erfolgt mittels Schlüssel)



## DENI BS1-Z



anerkannt nach  
DIN 18104-1

### Material

Stahl, galvanisch verzinkt

### Einsatz

Einflügelige Dreh- oder Drehkipplügel aus Holz oder Kunststoff  
einwärts öffnend,  
Bandseite,  
DIN L/DIN R verwendbar

### Ausführung

RAL 9016 weiß beschichtet

### Art.-Nr.

1.430173

### » Hohe Widerstandskräfte

Stifte aus hochvergueitem Stahl

### » Keine Bohrungen am Fenster

nur eine Dübelbohrung im Mauerwerk

### » Einfache Bedienung

Geniale Drehverriegelung:

- > Einstecken
- > Drehen bis zum Anschlag
- > Verriegeln über Druckzylinder
- > Entriegeln per Schlüssel

### » Geringer Platzbedarf

von 10-40 mm

### » Vielseitig einsetzbar

sowohl auf der Bandseite als  
auch auf der Schließseite einsetzbar

### » Einfache Montage

mit detaillierter Schritt-für-Schritt-Anleitung  
und Montagezubehör

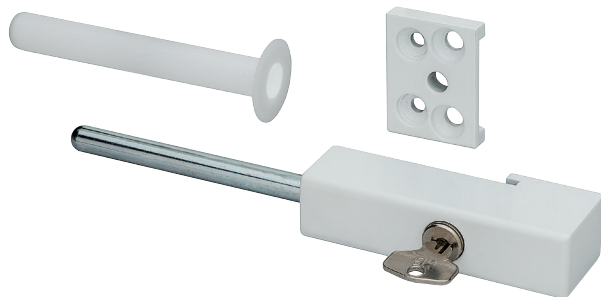


Die Bandseitensicherung DENI BS2 besteht aus drei Teilen:

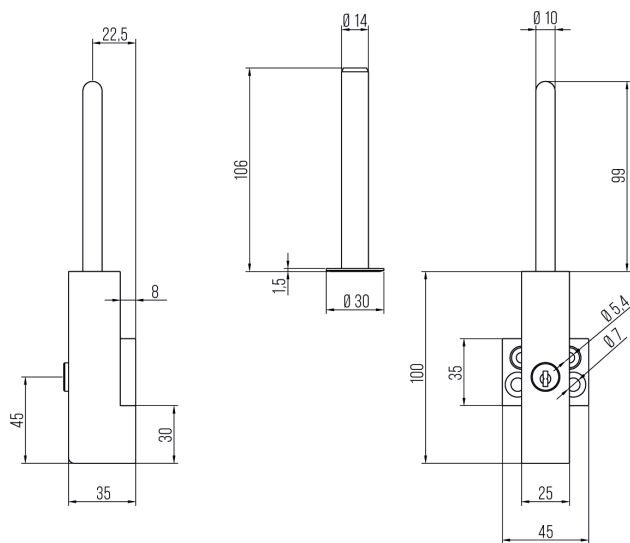
- > Wandhülse, eingebohrt im Mauerwerk
- > Grundplatte, auf den Flügel geschraubt
- > Vorlegbarer Riegel mit Druckzylinder

#### Einfache Verriegelung

Der Riegel mit dem hochfesten Stahlstift wird in die Wandhülse geschoben und hakt dabei automatisch hinter die am Flügel befestigte Grundplatte.



### DENI BS2-Z



anerkannt nach  
DIN 18104-1

#### Material

Stahl, galvanisch verzinkt

#### Einsatz

Einflügelige Dreh- oder Drehkipplügel aus Holz, Metall, Kunststoff, einwärts öffnend, Bandseite, DIN L/DIN R verwendbar

#### Ausführung

RAL 9016 weiß beschichtet

#### Art.-Nr.

1.430273

#### » Hohe Widerstandskräfte

Stifte aus hochvergütetem Stahl  
Verkrallung in der Grundplatte auf dem Fensterflügel

#### » Keine Bohrungen am Fenster

nur eine Dübelbohrung im Mauerwerk

#### » Einfache Bedienung

- > Einstecken
- > Verriegeln über Druckzylinder
- > Entriegeln per Schlüssel

#### » Geringer Platzbedarf

von 10-40 mm

#### » Vielseitig einsetzbar

sowohl auf der Bandseite als  
auch auf der Schließseite einsetzbar

#### » Einfache Montage

mit detaillierter Schritt-für-Schritt-Anleitung  
und Montagezubehör

Die DENI SVG ist eine hochwirksame Stangenverriegelung für die Schließseite von Fenstern und Fenstertüren.

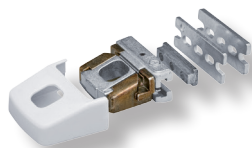
Schlanke Aluminium-Abdeckprofile mit hochwertig behandelten Oberflächen in vier Standard- und vielen möglichen Sonderfarben überzeugen durch optische Zurückhaltung auf dem Fensterrahmen.

Die Aktivierung erfolgt bequem über die gewohnte Bedienung des Fenstergriffs. Bei geschlossenem Fenster bilden die beiden ausgefahrenen Riegelstangen zwei stabile zusätzliche Sicherungspunkte nach oben und unten.

**Das Besondere: Auch in der Kippstellung bleibt die DENI SVG teilaktiv!**

Hier ist die untere Stange ausgefahren. Vor dem Hintergrund, dass laut Statistik immer mehr Einbrüche tagsüber und in Anwesenheit der Bewohner stattfinden, bietet diese spezielle Kippsicherung einen höheren Anwesenheitsschutz und erschwert den Tätern das Aushebeln während des Lüftens.

Die polizeiliche Empfehlung, Fenster zur optimalen Einbruchprävention stets komplett zu schließen und zu verriegeln, bleibt dabei weiterhin zu beachten.





Schließstück  
identisch für ein- und zweiflügelige Elemente =  
keine Nachbestellung für zweiflügelige Elemente

Die DENI SVG ist verwendbar mit  
verschießbarem Fenstergriff ab 100 Nm.  
Der DENI®-Fenstergriff ist sogar 200 Nm stark.

## 1. BASIS-SET + MONTAGEHILFEN

Basis-Set	1.162498
DENI SVG-Befestigungs-Kit für Kunststoffprofile ohne Stahlarmierung (Metallhohlraumdübel- und Schraubsatz)	1.10095
Mehrweg-Bohrschablone aus Aluminium - Abb. 1/Seite 7, 1 Stück gratis bei Bestellung von 10 DENI SVG	1.10096
Profi-Bohrschablone aus Stahl- Abb. 2/Seite 7	1.10097

## 2. STANGENSET

Standard-Sets	Höhe Fensterflügel	Abdeckprofilängen	RAL 9016 verkehrsweiß	RAL 8077 schwarzbraun	EV1 silber	RAL 9006 weißaluminium
Stangenset 1	550 - 1300 mm	2x 648 mm	 1.162480	 1.162489	 1.180101	-
Stangenset 2	550 - 1800 mm	1x 648, 1x 1.170 mm	 1.162483	 1.162492	 1.180102	-
Stangenset 3	550 - 2.300 mm	2x 1.170 mm	 1.162486	 1.162495	 1.180103	-
Stangenset 4	550 - 3.000 mm	2x 1.465 mm	 1.162487	 1.179890	 1.180104	 1.165004

## 3. FENSTERGRIFF

200 Nm, verschleißbar	 1.12125073	 1.12125078	 1.12125001	-
-----------------------	--	--	--	---

## DENI SVG

VDS-Registriernr.:  
M111322

**Einsatz**

Schließseite,  
ein- und zweiflügelige Dreh- oder Drehkippflügel,  
aus Holz, Kunststoff und Aluminium,  
einwärts öffnend,  
alle Flügelhöhen bis 3000 mm,  
Überschlagshöhen 15-23 mm,  
DIN L/DIN R verwendbar



**Basis-Set**  
1 Getriebekasten,  
2 Führungskappen  
2 Schließstücke  
+ Montagezubehör  
inkl. Montageanleitung

### Verschiedene Montagehilfen als Zubehör erhältlich

Bohrschablonen  
zur Mehrweg- oder Profi-Anwendung

Art.-Nr. 1.10096



Abb. 1

Art.-Nr. 1.10097



Abb. 2

### » Einzigartige Farbvielfalt

4 Standardfarben,  
viele Sonderfarben auf Anfrage möglich:  
alle RAL-Töne und viele verschiedene  
Holzoptiken

### » Hochwertige Alu-Abdeckprofile

Metall statt Kunststoff: Formstabil und  
langlebig mit farbstabiler Oberfläche

### » Patentierte Verriegelung

In Geschlossenstellung: nach oben und  
unten, als zusätzlicher Anwesenheits-  
schutz auch in Kippstellung:  
nach unten (Verriegelungshub: 20 mm)

### » Schlankes Softline-Design

Optisch unauffällig:  
nur 41 mm breit, 16 mm stark

### » Geprüft & zertifiziert

VDS anerkannt, SKG zertifiziert und  
benannt im polizeilichen Hersteller-  
verzeichnis für geprüfte und zertifizierte  
einbruchhemmende Produkte

### » Komfortable Bedienung

über die Schließfunktion des Fenstergriffs  
ohne separaten Schlüssel

### » Einfache Montage

mit detaillierter Schritt-für-Schritt-  
Anleitung u. Montagezubehör,  
Sonderzubehör (Montagehilfen):

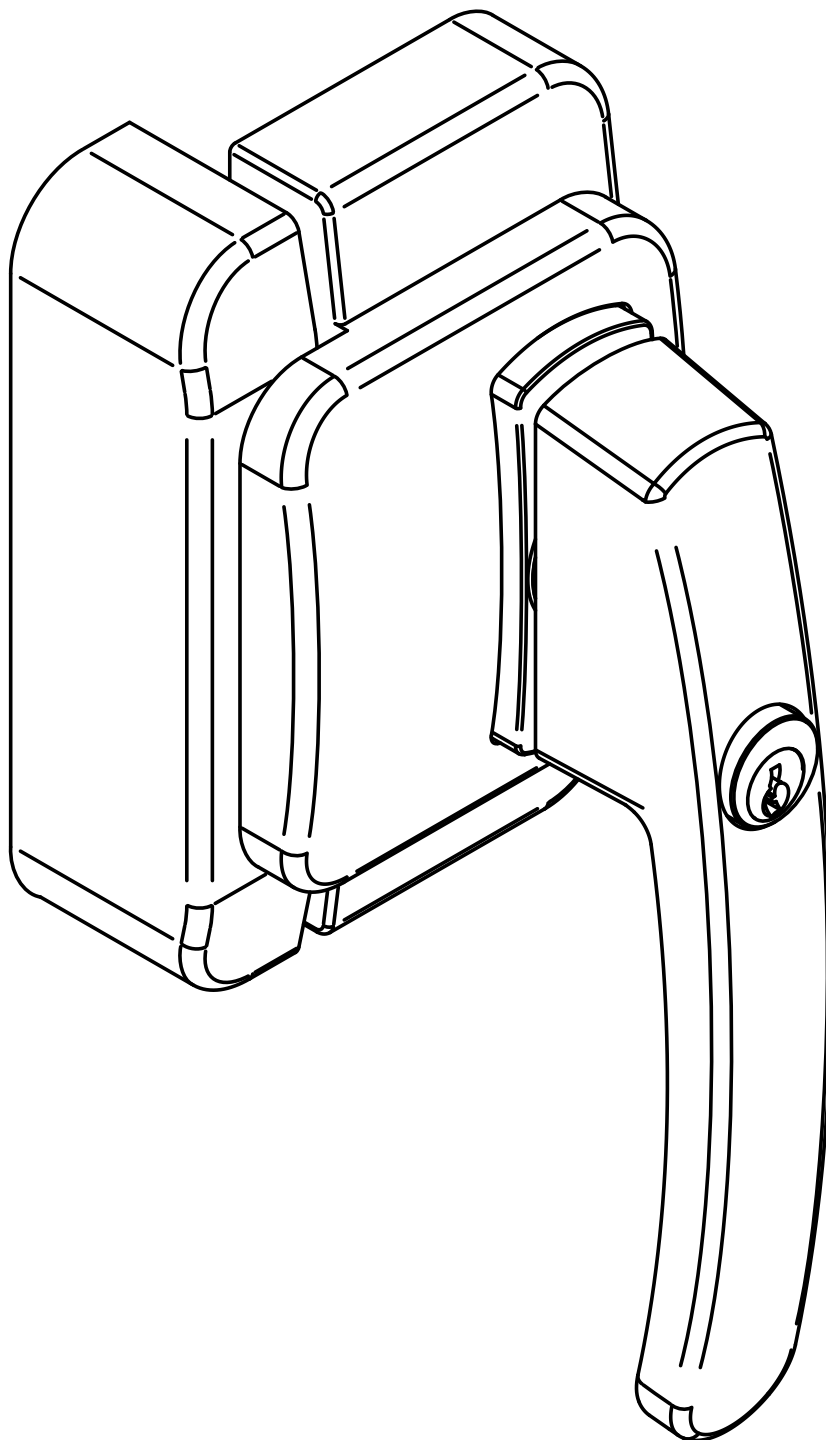
- » Befestigungs-Kit für Kunststoff-  
profile ohne Stahlarmierung
- » Mehrweg-Bohrschablone (Abb. 1)
- » Profi-Bohrschablone (Abb. 2)



**KEINBRUCH**



Benannt im polizeilichen Herstellerverzeichnis  
für geprüfte und zertifizierte einbruchhemmende  
Produkte.



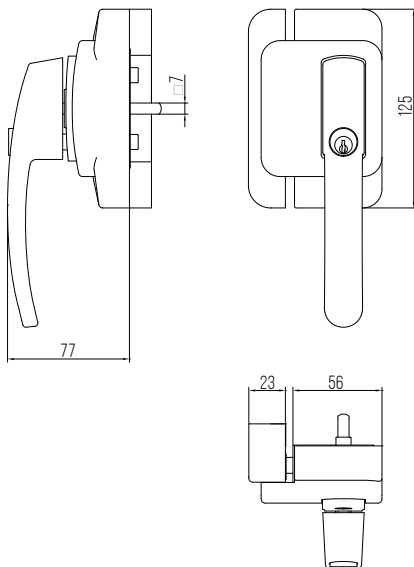
Der DENI OFG Fenstergriff mit integrierter Zusatzsicherung ersetzt den vorhandenen Fenstergriff und schützt komplett verriegelt gegen das unberechtigte Eindringen in Wohnungen und Häuser durch das Fenster.

Der Fenstergriff ist abschließbar mit Druckzylinder zwecks Komplett-Verriegelung.

Die Sicherung verfügt über universale Einsatzmöglichkeiten durch zwei unterschiedlich lange Schließbleche, ist daher passend für die gängigsten Dornmaße und kann sowohl bei Rechts- als auch Linksanslag verwendet werden. (Nicht geeignet für Fenster der Marke Schüco).



## DENI OFG



anerkannt nach  
DIN 18104-1

### Material

Stahl, galvanisch verzinkt

### Einsatz

Einflügelige Dreh- oder Drehkipplügel aus Holz, Metall, Kunststoff, einwärts öffnend, Schließseite, DIN L/DIN R verwendbar

Ausführung	Art.-Nr.
weiß beschichtet	1.4500173

### » Vielseitig einsetzbar

2 unterschiedlich lange Schließbleche gewährleisten den Einsatz des Produkts für die gängigsten Dornmaße

### » Stabile Stahlkonstruktion

mit farbstabiler Oberfläche

### » Einfache Bedienung

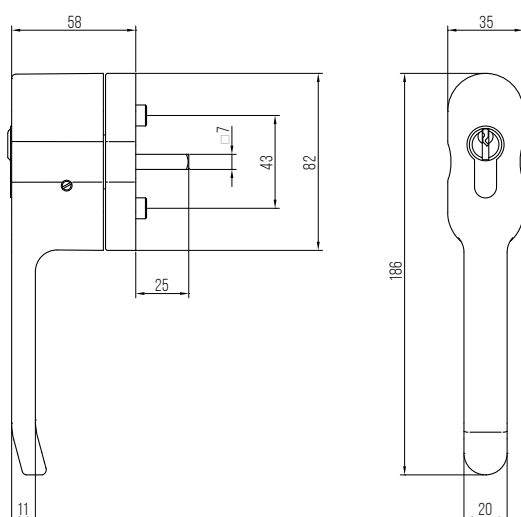
ersetzt den vorhandenen Fenstergriff, komplette Verriegelung per Druckzylinder

### » Einfache Montage

mit detaillierter Schritt-für-Schritt-Anleitung



## 8450\_FENSTERGRIF MIT PZ



### Material

Leichtmetallguss

### Einsatz

Einflügelige Dreh- oder Drehkipplügel aus Holz oder Kunststoff einwärts oder auswärts öffnend, DIN L/DIN R verwendbar

Ausführung	Bolzen vorstehend	Art.-Nr.
PZ gelocht	weiß	32 mm 8450 0032 73
		37 mm 8450 0037 73
		43 mm 8450 0043 73
	silber eloxiert	32 mm 8450 0032 01
		37 mm 8450 0037 01
		43 mm 8450 0043 01
PZ verschieden-schließend	weiß	32 mm 8450 1032 73
		37 mm 8450 1037 73
		43 mm 8450 1043 73
	silber eloxiert	32 mm 8450 1032 01
		37 mm 8450 1037 01
		43 mm 8450 1043 01
PZ gleich-schließend	weiß	32 mm 8450 2032 73
		37 mm 8450 2037 73
		43 mm 8450 2043 73
	silber eloxiert	32 mm 8450 2032 01
		37 mm 8450 2037 01
		43 mm 8450 2043 01

Der Alarm Fenstergriff lässt sich rasch- auch nachträglich- installieren. Der Griff kombiniert die Alarmfunktion mit einer Feuchtemessung. Er reagiert auf Erschütterungen und Glasbruch und löst entsprechend der VdS-Richtlinien bei Einbruchversuchen einen 115 db(A) lauten Alarmton aus, der drei Minuten anhält. Nach der Montage und dem Einsetzen der Batterien erfolgt die Kalibrierung des Geräts automatisch. Die Scharfschaltung des Alarms erfolgt beim Schließen des Fensters über den Griffstellungssensor. Die Batterien, die im Gehäuse des Fenstergriffs untergebracht sind, haben eine Lebensdauer von etwa drei Jahren.

Als Zusatzfunktion hat der Alarm Fenstergriff einen integrierten Sensor zur Messung der Luftfeuchtigkeit. Steigt diese über ein bestimmtes Maß, dann weist der Fenstergriff durch ein Blinksignal auf die Notwendigkeit einer Fensterlüftung hin. So lässt sich die Luftfeuchtigkeit immer in einem Bereich halten, der eine gesunde und hygienische Raumluft garantiert und der Bauschäden durch kondensierende Feuchtigkeit und in Folge davon Schimmelbildung verhindert. Da sich im Wohngebäude Feuchtigkeit und CO<sub>2</sub>-Gehalt der Luft bei üblichen Aktivitäten der Bewohner weitgehend im Gleichklang aufkonzentrieren, sorgt der Sensor somit auch unter dem CO<sub>2</sub>-Aspekt für regelmäßige Frischluftzufuhr. Die gleiche Überlegung gilt auch für flüchtige organische Stoffe (Lösungsmittel & Co.), wie sie beispielsweise von neuen Möbeln ausgedünstet werden.



## ALARMFENSTERGRIFF MIT FEUCHTEMESSUNG

### Material

Edelstahl, matt gebürstet

### Einsatz

Einflügelige Dreh- oder Drehkipplügel aus Holz, Metall, Kunststoff, einwärts oder auswärts öffnend, DIN L/DIN R verwendbar

### Ausführung

Edelstahl, matt gebürstet

### Art.-Nr.

1.423283



Für Fenster oder Fenstertüren verschiedenster Art bietet die Serie DENI FS die passende einbruchhemmende und dabei platzsparende Nachrüstlösung.

Für ein- oder zweiflügelige, nach innen oder außen öffnende Elemente mit Mittelpfosten oder Stulpflügel aus Holz, Kunststoff oder Metall bietet die Serie mit integriertem Druckzylinder eine passende Lösung.

Die hohe Werkstofffestigkeit dieser Massivstahl-Sicherungen ermöglicht eine stabile Konstruktion bei gleichzeitig kleinen Abmessungen. Daher können diese Sicherungen auch bei geringem Platzangebot fast überall problemlos eingesetzt werden.



## FS 3 - FENSTERSICHERUNG

mit schwenkbarer Lasche

**DIN 18104-1 geprüft, Reg.-Nr. 6N025**



### Einsatz

Ein- und zweiflügelige Fenster und Türen,  
ein-/auswärts öffnend,  
Überschlaghöhen 16-20 mm,  
DIN L/DIN R verwendbar

### Schließmechanismus

Druckzylinder, fest integriert, gleichschließend

Art.-Nr. Beschichtung

1.212173  RAL 9016 verkehrsweiß

### » Stabile Stahlkonstruktion

Hohe Werkstofffestigkeit

### » Geprüft & zertifiziert

Geprüft und zertifiziert nach DIN 18104-1 (FS 3 + FS 4),  
benannt im polizeilichen Herstellerverzeichnis für geprüfte  
und zertifizierte einbruchhemmende Produkte

### » Geringer Platzbedarf

Kleine Sockelgrundfläche: 18 x 90 mm

### » Passende Lösung für jeden Anwendungsfall

Modelle für die verschiedensten baulichen Gegebenheiten

### » Einfache Montage

mit detaillierter Schritt-für-Schritt-Montageanleitung  
und Montagezubehör







## FS 4 - FENSTERSICHERUNG

mit schwenkbaren Lasche

**DIN 18104-1 geprüft, Reg.-Nr. 6N025**



### Einsatz

Zweiflügelige Fenster und Türen mit Mittelpfosten, einwärts öffnend, Überschalghöhen 16-20 mm, DIN L/DIN R verwendbar

### Schließmechanismus

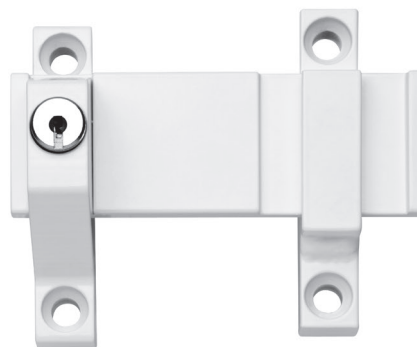
Druckzylinder, fest integriert, gleichschließend

Art.-Nr.	Beschichtung
1.222173	 RAL 9016 verkehrsweiß

## FSA 2 - FENSTERSICHERUNG

mit einlegbarer Lasche | variabler Sockelabstand

**Statisch geprüft bis 300 kg Widerstand**



### Einsatz

Zweiflügelige Fenster und Türen ohne festen Mittelpfosten (Stulpflügel) sowie auswärts öffnende, zweiflügelige Elemente, Überschalghöhen 16-20 mm (andere Höhen evtl. auf Anfrage), DIN L/DIN R verwendbar

### Schließmechanismus

Druckzylinder, fest integriert, gleichschließend

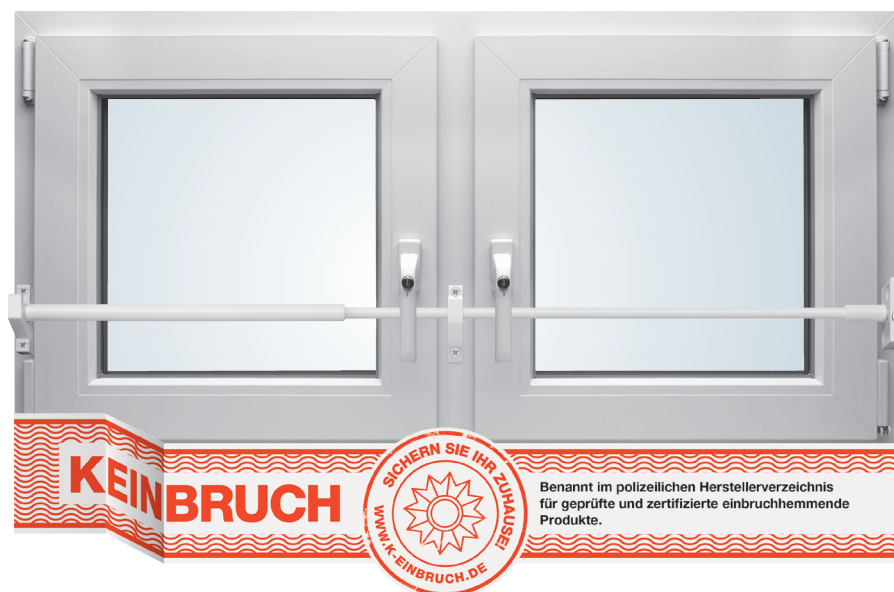
Art.-Nr.	Beschichtung
1.222273	 RAL 9016 verkehrsweiß

**STATISCH GEPRÜFT  
BIS 300 KG WIDERSTAND**

Der innenseitig montierte DENI TR ist - sofern an verglasten Elementen angebracht - von außen deutlich erkennbar. Für viele Täter wirkt dies bereits so abschreckend, dass es so häufig gar nicht erst zum Einbruchversuch kommt.

Mit seinen zwei gegenüberliegenden Sicherungspunkten wirkt der Riegel wie zwei einzelne Nachrüstsicherungen.

Der in sechs Grundlängen erhältliche und zusätzlich stufenlos justierbare Teleskopriegel mit seinen modularen Befestigungskomponenten ist ein Baukastensystem, das je nach baulichen Erfordernissen individuell kombinierbar ist.



### DENI TR - SCHUBSTANGE

Ø 22 mm, 6 Grundlängen,  
je 40-200 cm stufenlos verstellbar

für lichte Weite	RAL 9016 verkehrsweiß
40-55 cm	<input type="checkbox"/> 1.311073
55-70 cm	<input type="checkbox"/> 1.312073
70-90 cm	<input type="checkbox"/> 1.313073
90-120 cm	<input type="checkbox"/> 1.314073
120-160 cm	<input type="checkbox"/> 1.315073
160-200 cm	<input type="checkbox"/> 1.316073

### WANDABLAGE SCHUBSTANGE

ohne Abbildung

für Stangenlänge	RAL 9016 verkehrsweiß
40-55 cm	<input type="checkbox"/> 1.390573
55-70 cm	<input type="checkbox"/> 1.391073
70-90 cm	<input type="checkbox"/> 1.391573
90-120 cm	<input type="checkbox"/> 1.392073
120-160 cm	<input type="checkbox"/> 1.392573
160-200 cm	<input type="checkbox"/> 1.393073

### WANDSOCKEL TRG



**Einsatz**  
im Mauerwerk/Laibung,  
DIN L/DIN R verwendbar

**Grundfläche (B x H)**  
17 mm x 90 mm

Art.-Nr.	Ausführung
1.331073	<input type="checkbox"/> weiß

### RAHMENSOCKEL TRG



**Einsatz**  
auf dem Rahmen,  
DIN L/DIN R verwendbar

**Grundfläche (B x H)**  
18 mm x 90 mm

Art.-Nr.	Ausführung
1.321073	<input type="checkbox"/> weiß



**DIN 18104-1 geprüft**  
**Reg.-Nr. 6N022**

» **Sichtbarer Einbruchschutz**

Abschreckende Wirkung, da von außen deutlich erkennbar

» **Geprüft & zertifiziert**

Geprüft und zertifiziert nach DIN 18104-1, benannt im polizeilichen Herstellerverzeichnis für geprüfte und zertifizierte einbruchhemmende Produkte

» **Auch für mehrteilige Elemente**

Der einzige Teleskopriegel, der auch mehrteilige Elemente/Stulpflügel absichert

» **Vielseitiges Baukastensystem**

Stangen- und Befestigungsmodule je nach Einbausituation kombinierbar

» **Geringer Platzbedarf**

Kleine Abmessungen durch hohe Werkstofffestigkeit

» **Keine Anpassungsarbeiten**

Stufenlos verstellbare Schubstange in sechs verschiedenen Grundlängen



### WANDSOCKEL TR

mit Druckzylinder, gleichschließend



**Einsatz**  
im Mauerwerk/Laibung,  
DIN L/DIN R verwendbar

**Grundfläche (B x H)**  
17 mm x 90 mm

Art.-Nr.	Ausführung
1.332073	 weiß

### RAHMENSOCKEL TR

mit Druckzylinder, gleichschließend



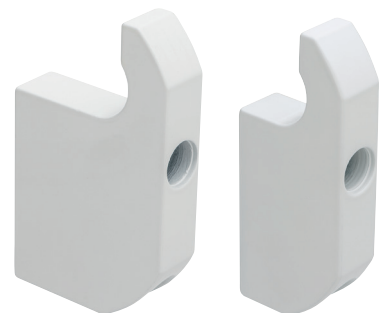
**Einsatz**  
auf dem Rahmen,  
DIN L/DIN R verwendbar

**Grundfläche (B x H)**  
18 mm x 90 mm

Art.-Nr.	Ausführung
1.322073	 weiß



### MITTELSOCKEL TR

für 2-flügelige Fenster  
mit Mittelpfosten in 2 Höhen



**Einsatz**  
auf dem Rahmen-Mittelpfosten,  
DIN L/DIN R verwendbar

**Grundfläche (B x H)**  
17 mm x 95 mm

Art.-Nr.	Ausführung
1.320573	 weiß, 39 mm lichte Höhe
1.320673	 weiß, 23 mm lichte Höhe



# Qualität und Funktion aus der

## Modernes Know-how und Handwerkstradition

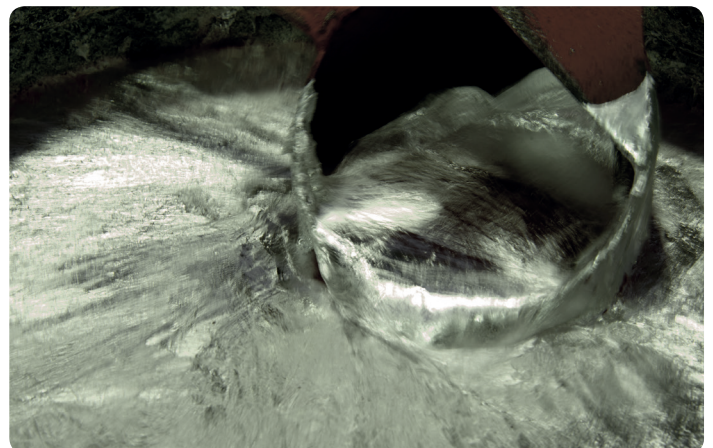
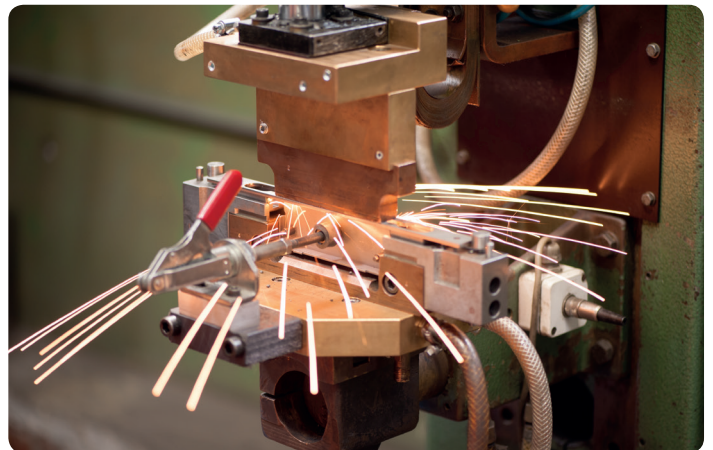
Die Niederhoff & Dellenbusch GmbH & Co. KG entwickelt, produziert und vertreibt Beschläge, Verschlüsse und Sicherheitstechnik für Türen, Tore und Fenster.

Individuelle Verschlusslösungen sowie Stanz- und Gussteile in Lohnfertigung runden das Angebotsportfolio ab.

Das 1921 gegründete Familienunternehmen, besser bekannt unter dem Markennamen DENI®, beliefert den einschlägigen Fachhandel und die Industrie im In- und Ausland mit eigenen Produkten und Handelswaren.

50 qualifizierte Mitarbeiter/-innen, ein moderner Maschinenpark und ein flexibles ERP-System garantieren optimale Qualität zu fairen Preisen.

Das Qualitätsmanagementsystem ist nach DIN EN ISO 9001:2008 zertifiziert.



# Schlüsselregion. Seit 1921.

## Weltweit führender Standort

Die Schlüsselregion Velbert/Heiligenhaus, im nordrheinwestfälischen Städtedreieck Düsseldorf-Essen-Wuppertal gelegen, ist der weltweit führende Standort für Sicherungstechnik.

15.000 Menschen arbeiten hier täglich daran, Häuser und Autos noch sicherer zu machen: In Velbert und Heiligenhaus gibt es über 70 Unternehmen der Sicherungs- und Beschlagtechnik mit insgesamt mehr als 7.000 Beschäftigten.

Das sind circa 16 Prozent aller Beschäftigten in der Sicherheits- und Beschlagbranche in Deutschland.

Zusammen mit weiteren 8.000 Arbeitsplätzen in Zulieferbranchen, wie Elektrotechnik-, Werkzeug- und Maschinenbau-, Gießerei-, Oberflächenbehandlungs-, Formenbau- und anderen Betrieben, macht dies die Schlüsselregion zum führenden Standort für innovative Sicherungstechnologien.



### SICHERHEITSTECHNIK

Sicherheitslösungen für Fenster, Fenstertüren & Türen

### BESCHLAGTECHNIK

Beschläge & Verschlüsse für den Fachhandel

### VERSCHLUSSTECHNIK

Individuelle Verschlusslösungen für die Industrie

### GUSSTECHNIK

Aluminiumgussteile für die Industrie

## Innendienst Deutschland

### Vertriebsleiter

**Dirk Eckhoff**

dirk.eckhoff@deni.de  
+49 2056 2560-13

### Leiter Beschlagtechnik

**Andreas Riese**

andreas.riese@deni.de  
+49 2056 2560-18

### Fachberater Beschlagtechnik

**Stephan Trauschke**

stephan.trauschke@deni.de  
+49 2056 2560-22

### Fachberaterin Industriekunden

**Beate Velleuer**

beate.velleuer@deni.de  
+49 2056 2560-17

## Außendienst Deutschland

### Deutschland Ost

PLZ-Gebiete  
0-19, 39

**Thorsten Reinholz**

Fachberater Beschlagtechnik

thorsten.reinholz@deni.de  
+49 177 2721855

### Deutschland Nord/West

PLZ-Gebiete  
20-34, 37-38, 48-49, 59

**Frank Meinsen**

Fachberater Beschlagtechnik

frank.meinsen@deni.de  
+49 151 42491022

### Deutschland West II

PLZ-Gebiete  
40-47, 50-58, 66, 67

**Andreas Riese**

Leiter Beschlagtechnik

andreas.riese@deni.de  
+49 171 6927271

### Deutschland West III

PLZ-Gebiete  
35-36, 60-65, 80-87,  
90-97

**Detlev Kregeler**

Fachberater Beschlagtechnik

detlev.kregeler@deni.de  
+49 171 8547763

### Deutschland Süd/West

PLZ-Gebiete  
68-79, 88-89

**Thorsten Wied**

Fachberater Beschlagtechnik

thorsten.wied@deni.de  
+49 171 7461518

**Niederhoff & Dellenbusch GmbH & Co. KG**

Nordring 26-30  
D-42579 Heiligenhaus

Postfach 10 04 63  
D-42569 Heiligenhaus

Telefon +49 2056 2560-0  
Telefax +49 2056 2560-25  
[info@deni.de](mailto:info@deni.de)

[www.deni.de](http://www.deni.de)

**SICHERHEITSTECHNIK** **SAFETY HARDWARE**  
**BESCHLAGTECHNIK** **BUILDING HARDWARE**  
**VERSCHLUSSTECHNIK** **CLOSING SOLUTIONS**  
**GUSSTECHNIK** **FOUNDRY TECHNOLOGY**

**Niederhoff & Dellenbusch GmbH & Co. KG**

Nordring 26-30  
D-42579 Heiligenhaus

Postfach 10 04 63  
D-42569 Heiligenhaus

Telefon +49 2056 2560-0  
Telefax +49 2056 2560-25  
info@deni.de

[www.deni.de](http://www.deni.de)